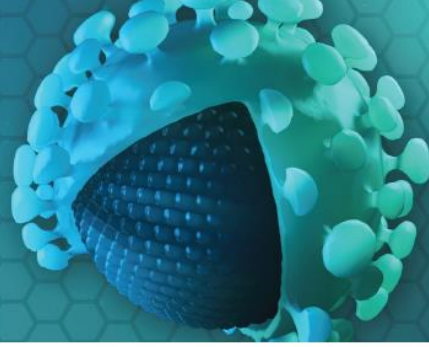


GAF

DISTRIBUIDORA DEL NORTE
www.gafdistribuidora.com



CORONA VIRUS COVID-19 IgG And IgM Rapid Test



A Rapid Test For The Detection of COVID-19 (Coronavirus) Provided by Premier Biotech

PRUEBAS RÁPIDAS PRESUNTIVAS PARA CORONAVIRUS EN SUERO/SANGRE/PLASMA

Es importante aclarar que son pruebas rápidas PRESUNTIVAS para detección de Coronavirus, no son pruebas confirmatorias de laboratorio; sin embargo sirven a manera de primer filtro ante un caso sospechoso.

- Casete de prueba rápida **COVID-19 IgG / IgM** - autorizado por la **FDA** en **EUA** para su uso de emergencia y **COFEPRIS** en **México**.
- El Casete de prueba rápida **COVID-19 IgG / IgM** es un ensayo inmunocromatográfico de flujo lateral para la detección de anticuerpos contra el SARS-CoV-2 en sangre venosa completa, suero o plasma.
- El Casete de prueba rápida **COVID-19 IgG / IgM** está diseñado para ayudar a identificar individuos con una respuesta inmune adaptativa al SARS-Cov-2, lo que indica una infección reciente previa.
- El proceso de detección es simple y el tiempo de prueba es de solo 10 a 15 minutos.



COVID-19
C
IgG
IgM
S
B

COVID-19 IgG/IgM Rapid Test Cassette
Whole Blood/Serum/Plasma

- ✓ CE Marked
- ✓ 10 Minutes
- ✓ Clinical Evaluated

Fight Coronavirus, Protect Human Health!



WWW.GAFDISTRIBUIDORA.COM

Amatista #921 Bonanza
Desarrollo Urbano Tres Ríos
Culiacán, Sinaloa.
C.P. 80020

Tel: (667) 750-98-32
Cel.: 667-485-15-15
E-mail: ventas@gafdistribuidora.com
info@gafdistribuidora.com

GAF

DISTRIBUIDORA DEL NORTE
www.gafdistribuidora.com



PRESENTACION: Caja/20 Pruebas

INCLUYE:

- 20 Casetes (Pruebas)
- 20 Lancetas
- 20 Búfer de solución reactiva
- 20 Toallas alcoholizadas
- 20 Pipetas de plástico desechables
- 1 Manual de Uso
- 1 Ficha técnica



WWW.GAFDISTRIBUIDORA.COM

Amatista #921 Bonanza
Desarrollo Urbano Tres Ríos
Culiacán, Sinaloa.
C.P. 80020

Tel: (667) 750-98-32
Cel.: 667-485-15-15
E-mail: ventas@gafdistribuidora.com
info@gafdistribuidora.com

GAF

DISTRIBUIDORA DEL NORTE
www.gafdistribuidora.com



COVID-19

INSTRUCCIONES DE USO:

- ➔ Retire el Casete, la muestra, el buffer y los controles deben de alcanzar la temperatura ambiente antes de la prueba.
- ➔ Coloque el casete sobre una superficie limpia. Sostenga el cuentagotas/gotero verticalmente, acerque la muestra aproximadamente 1 cm por encima de la línea de llenado y transfiera una gota completa de sangre.
- ➔ Agregue dos gotas de buffer
- ➔ Espere a que aparezcan las líneas de Color



La prueba rápida COVID-19 IgG e IgM proporcionada por Premier Biotech se utiliza para la detección cualitativa de anticuerpos contra el SARS-CoV-2 en sangre completa, suero o plasma. El procedimiento es fácil de administrar y ofrece resultados a los 10 minutos que siguen siendo válidos durante 20 minutos.



Recolecta Sangre



Agrega la muestra de Sangre



Agrega 2 gotas de Buffer



Resultados en 10 minutos

RESULTADOS DE LA PRUEBA

Tasa de coincidencia positiva = $95 / (95 + 5) \times 100\% = 95\%$

Tasa de coincidencia negativa = $146 / (146 + 4) \times 100\% = 97.3\%$

Tasa de coincidencia total = $(95 + 146) / (95 + 5 + 4 + 146) \times 100\% = 96.4\%$

El contenido del kit incluye:

- Casete de prueba.
- Desecante, tampón, algodón con alcohol
- Lanceta estéril
- Capilar desechable
- Guía de procedimiento

WWW.GAFDISTRIBUIDORA.COM

Amatista #921 Bonanza
Desarrollo Urbano Tres Ríos
Culiacán, Sinaloa.
C.P. 80020

Tel: (667) 750-98-32
Cel.: 667-485-15-15
E-mail: ventas@gafdistribuidora.com
info@gafdistribuidora.com

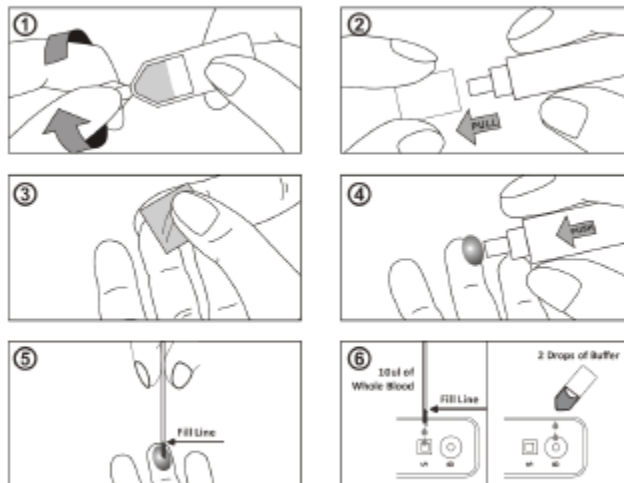
GAF

DISTRIBUIDORA DEL NORTE
www.gafdistribuidora.com



APLICACIÓN DE PRUEBA:

Easy To Use Procedure



Note: Test can also be run with serum/plasma specimens



WWW.GAFDISTRIBUIDORA.COM

Amatista #921 Bonanza
Desarrollo Urbano Tres Ríos
Culiacán, Sinaloa.
C.P. 80020

Tel: (667) 750-98-32
Cel.: 667-485-15-15
E-mail: ventas@gafdistribuidora.com
info@gafdistribuidora.com




GAF

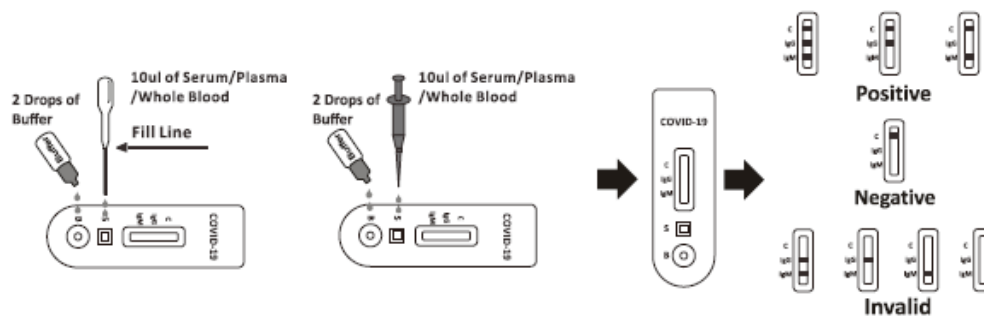
DISTRIBUIDORA DEL NORTE
www.gafdistribuidora.com



INTERPRETACION DE RESULTADOS:

【 INTERPRETATION OF RESULTS 】

 <p>Positive</p>	<p>POSITIVE IgG and IgM POSITIVE:* Three lines appear. One colored line should be in the control line region (C), and two colored lines should appear in IgG test line region and IgM test line region. The color intensities of the lines do not have to match. IgG POSITIVE:* Two lines appear. One colored line should be in the control line region (C), and a colored line appears in IgG test line region. The result is positive for SARS-COV-2 virus specific-IgG. IgM POSITIVE:* Two lines appear. One colored line should be in the control line region (C), and a colored line appears in IgM test line region. The result is positive for SARS-COV-2 virus specific-IgM antibodies.</p>
 <p>Negative</p>	<p>NEGATIVE One colored line appears in the control region (C). No line appears in the test line region (T). Negative results are not definitive. Refer to Limitations of use.</p>
 <p>Invalid</p>	<p>INVALID Control line fails to appear. Insufficient specimen volume or incorrect procedural techniques are the most likely reasons for control line failure. Review the procedure and repeat the test with a new test. If the problem persists, discontinue using the test cassette immediately and contact your local distributor.</p>



WWW.GAFDISTRIBUIDORA.COM

Amatista #921 Bonanza
Desarrollo Urbano Tres Ríos
Culiacán, Sinaloa.
C.P. 80020

Tel: (667) 750-98-32
Cel.: 667-485-15-15
E-mail: ventas@gafdistribuidora.com
info@gafdistribuidora.com



PRECIOS:

- Contenido por caja: 20 test, 20 lancetas, 20 toallas alcoholizadas para limpieza de dedo, 20 pipetas para manejo de gota de sangre, 20 ampolletas con solución reactiva, 1 ficha técnica, 1 manual de uso.

Presentación	Precio Unitario	Precio Caja
Caja c/20 Test/Pruebas	\$300.00	\$6,000.00 + IVA

CONDICIONES COMERCIALES:

- Contado al Ordenar
- Tiempos de entrega: Inmediato a 4 días hábiles después de realizado el depósito.
- Únicamente se venderá en presentación Caja con 20 Test (Pruebas)
- Gastos de envío corren por cuenta de nosotros.
- Enviar Orden de Compra a ventas@gafdistribuidora.com incluyendo datos para facturación y dirección de envío.

Sitio Web Oficial FDA:

<https://www.accessdata.fda.gov/scripts/cdrh/cfdocs/cfRL/rl.cfm?lid=653219&lpcd=QKO>

Sitio Web Oficial COFEPRIS:

<https://www.gob.mx/cofepris/acciones-y-programas/comunicado-relativo-a-pruebas-serologicas-para-sars-cov2-covid-19?state=published>

WWW.GAFDISTRIBUIDORA.COM

Amatista #921 Bonanza
Desarrollo Urbano Tres Ríos
Culiacán, Sinaloa.
C.P. 80020

Tel: (667) 750-98-32
Cel.: 667-485-15-15
E-mail: ventas@gafdistribuidora.com
info@gafdistribuidora.com